

# ORSBLECK

## Invånarantal:

cirka 50 invånare

## Geografiskt läge:

6 km till Orsa centrum

## Kännetecken:

Stor andel äldre bebyggelse vackert belägen på höjden.

## Riktlinjer

- Ny bebyggelse ska stärka bebyggelsens karaktär med traditionella gårdsbildningar, se sida 70.
- Ny bebyggelse ska utformas så att det passar in i byns karaktär.
- Inom byn får vissa bygglovsbefriade åtgärder, exempelvis så kallade "Attefallsåtgärder" inte uppföras utan bygglov, se sidan 77 riktlinjer för Kulturmiljö.
- På jordbruksmark viktig för landskapsbilden bör inte nya byggnader uppföras på obebyggda fastigheter eller utanför befintliga tomtplatser. Om exploatering ska kunna medges ska en särskild utredning påvisa att detta inte påverkar utsikten eller byns karaktär negativt, se sida 119.

Orsableck ligger på höjden mellan Orsa och Skattungbyn med utsikt över Oreälvens dalgång. Byn ligger inom riksintresset Siljansområdet och odlingslandskapet och bebyggelsen i byn bidrar till riksintressets värden. Stora delar av jordbruksmarken är utpekad som övrigt intresse för naturvård.

## Bebyggelsens karaktär

En stor del av bebyggelsen i byn består av traditionella gårdsbildningar. Bebyggelse placerad nära vägen finns på ett par platser men gatorna har inte karaktären av ett tydligt och smalt gaturum. Mycket av den äldre bebyggelsen är väl bevarad och den enstaka nyare bebyggelse som finns är koncentrerad till byns utkanter och påverkar därför byns karaktär i mycket liten utsträckning.

Bostadshusen är framförallt i 1,5 våning med sadeltak. Komplementbyggnaderna varierar i storlek från små äldre uthus till större ladugårdar och nyare komplementbyggnader eller äldre tillbyggda uthus. Både bostadshus och komplementbyggnader har i huvudsak fasader bestående av stående träpanel eller knuttimmer. Färgsättningen består av framförallt av röd slamfärg i byns östra del, i den västra delen förekommer även en del obehandlat trä och bruna toner.

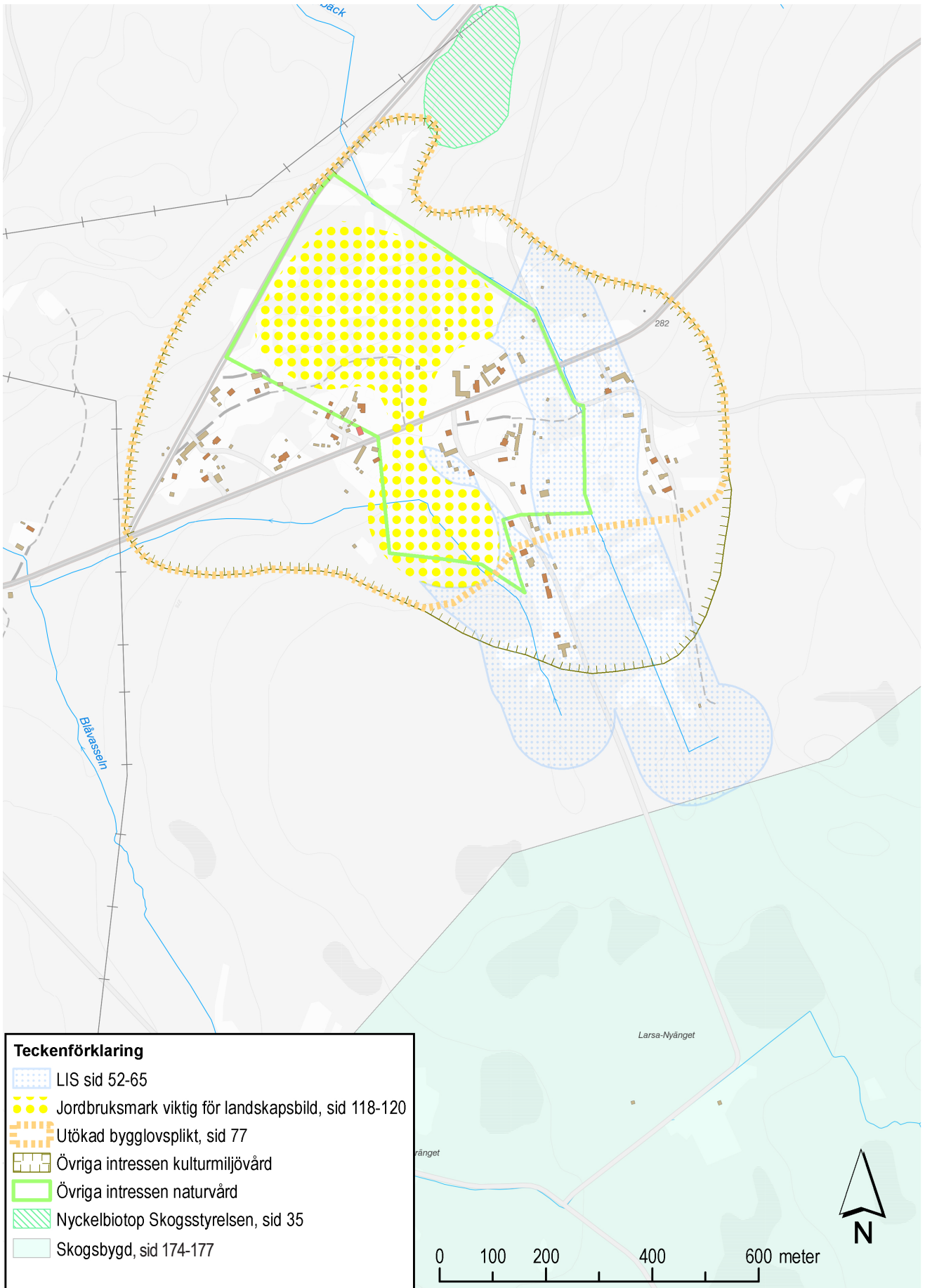
Den väl bevarade bebyggelsen gör att byn är utpekad som övrigt intresse för kulturmiljövården.



*Bildförklaring:*

*En stor del av bebyggelsen i byn består av traditionella gårdsbildningar.*

# ORSBLECK



Orsbleck omfattas av riksintresse för friluftsliv 3 kap. MB och riksintresse för rörligt friluftsliv 4 kap. 2§ MB. Delar av området kan omfattas av generellt biotopskydd, se sida 40.